



Ladenbau

Aquarienanlagen

Merkmale der WOHA® Aquarienanlagen

- ✓ Zur Zeit bieten wir 20 Dekore und jeden RAL-Ton, gefasst in Edelstahl matt oder glänzend an. Die Ausstattungsvarianten potenzieren sich auf mehrere Hundert.
- ✓ Wir fertigen Anlagen mit 7 verschiedenen Filtersystemen, die Längen sind stufenlos variabel von 75cm bis 200cm, Tiefen von 30cm bis 80cm, Höhen einzelner Etagen bis 80cm, Gesamthöhen bis 300cm.
- ✓ Es handelt sich um eine modular ausbaubare Anlage, deren Ausstattung nach belieben zusammengestellt werden kann.
- ✓ Verschiedene Filtertypen, je nach Bedarf, sind in ein und der gleichen Anlage möglich.
- ✓ Versorgung mit vorbereitetem Wasser, von einem Behälter für die gesamte Anlage bis zu einem Behälter für jeden Block möglich.
- ✓ Geringer Energiebedarf.
- ✓ Aufstellung der einzelnen Blöcke in jeder erdenklichen Form.
- ✓ Dekorwechsel mit geringem Kostenaufwand innerhalb von 5 Min. an einem Block.
- ✓ Komplett abgedeckte Aquarien, kein Herauspringen der Fische mehr möglich.
- ✓ Sollte nachträglich ein Ausströmerstein eingesetzt werden, so ist bereits eine Bohrung für die Durchführung des Luftschlauches vorhanden, es müssen keine Deckscheiben einen Spalt breit" offen stehen".
- ✓ Wegen der durchgehenden Kopfscheiben ist eine Verschmutzung zwischen den einzelnen Blöcken erst gar nicht möglich.
- ✓ Individueller, d. h. manueller, halb- oder vollautomatischer Wasserwechsel mit der Sicherheitsoption, dass die Aquarien weder leer- noch überlaufen können. Kein" Eimer schleppen" oder" Schlauch im Laden liegen".
- ✓ Die Beleuchtung ist während der Betrachtungsphase des Kunden vorne über dem Aquarium.
- ✓ Die Aquarien sind immer mit Deckscheiben abgedeckt (jährliche Heizkostensparnis pro Block ca. €160,-).
- ✓ Mit einem Handgriff (auch mit einer Hand) schiebt man den kugelgelagerten " Rollwagen" zurück. Dabei rollt die Beleuchtung mit samt der Blende und die vordere Hälfte der Deckscheiben mit nach hinten (Kein verkanten oder aufeinander Knirschen der Deckscheiben).
- ✓ Beim Schließen der Blende rollen zwangsläufig die Deckscheiben und die Beleuchtung wieder mit nach vorne.

Es handelt sich hier um den gleichen Anlagentyp, der während der Interzoo im Mai 1998 den 1. Preis des Innovationswettbewerbes für Aquarienanlagen erhielt. Wesentliche Kriterien des Wettbewerbes waren neben einem gesunden Preis-Leistungsverhältnis einfachste Handhabung und rationelle Pflege sowie Langlebigkeit.

Aquarienanlage mit Blockfilter

z. Bsp.: 135 x 40/55 x 225 cm

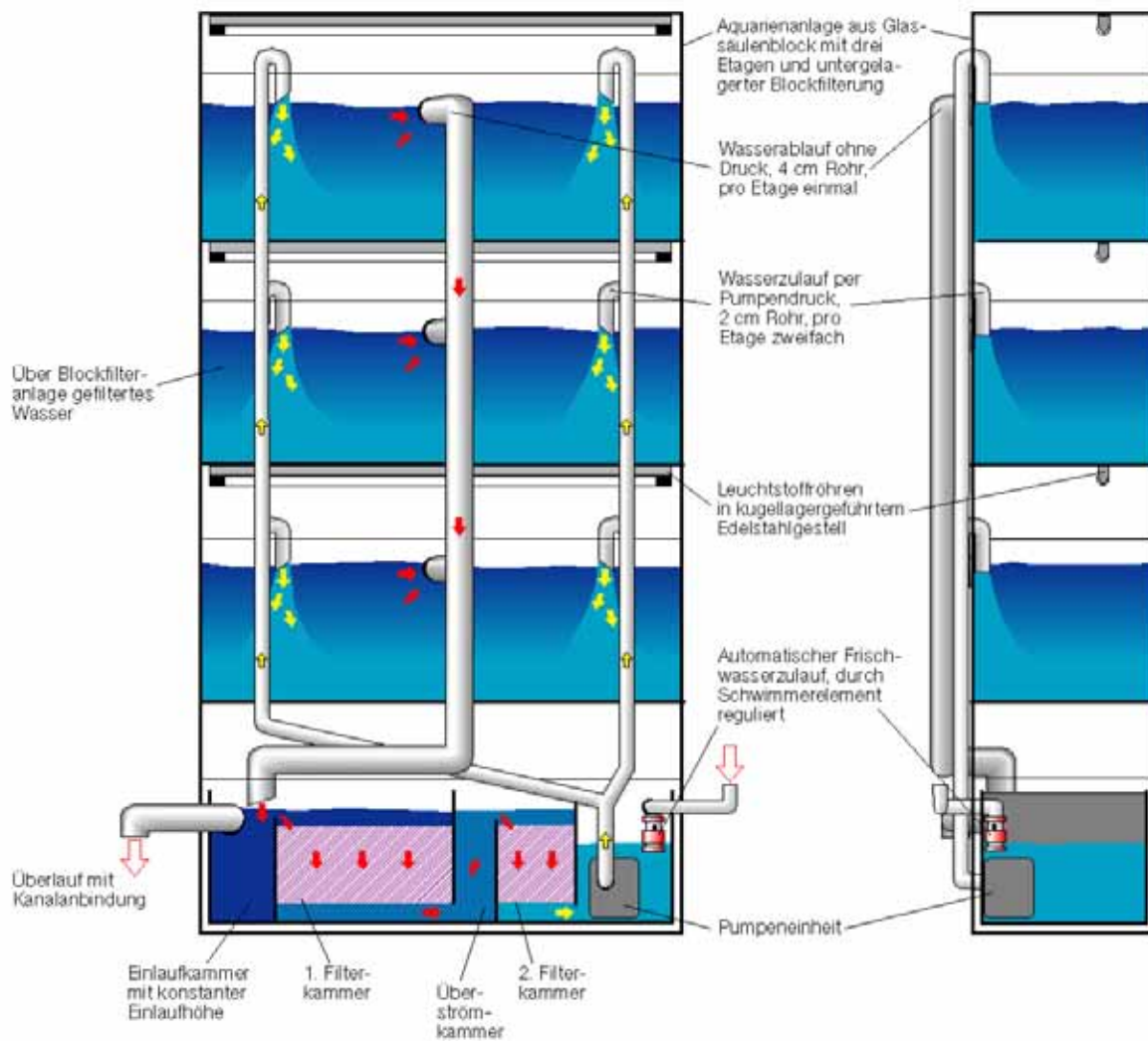
Dekor: nach Wahl

Inhalt je nach Beckenanzahl ca. 630 Liter

Unterteilung: nach Ihren Wünschen



Blockfilterung



Aquarienanlage mit seitlicher Einzelfilterung

145 x 40/55 x 225 cm

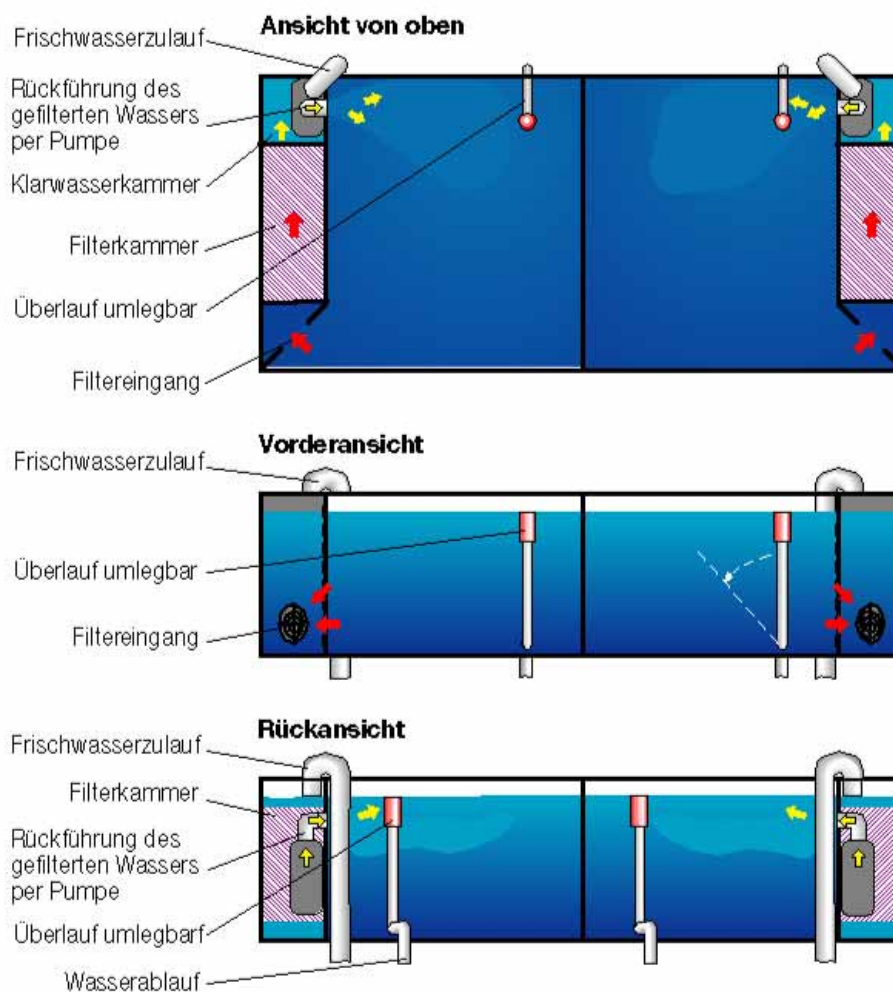
Dekor: nach Wahl

Inhalt je nach Beckenanzahl ca. 630 Liter

Unterteilung: nach Ihren Wünschen



Seitenfilterung (Becken zweigeteilt)



Aquarienanlage mit Rückwand einzelfilter

135 x 50/65 x 225 cm

Dekor: nach Wahl

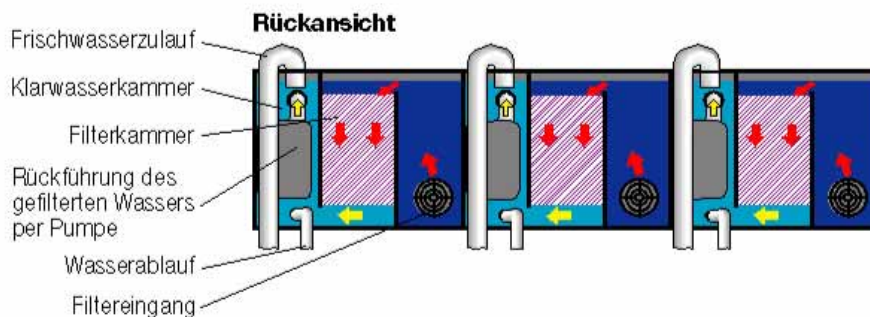
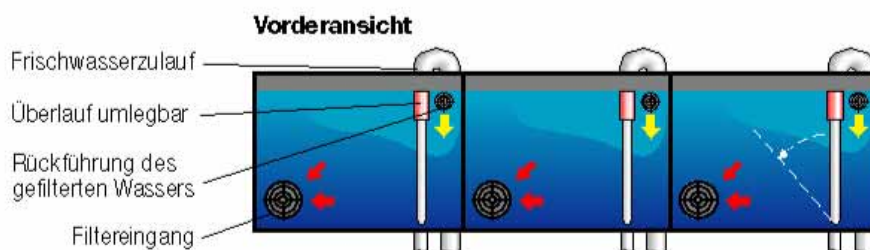
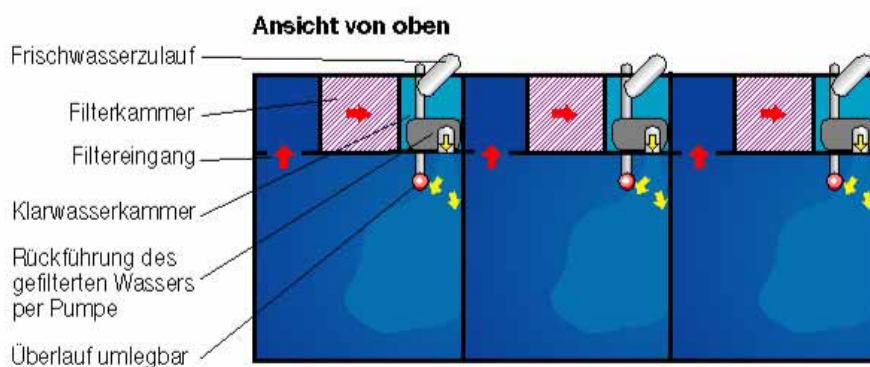
Inhalt je nach Beckenanzahl ca. 783 Liter

Unterteilung: nach Ihren Wünschen



Rückwandfilterung (Becken gedrittelt)

*auch andere
Varianten
möglich!*



Aquarienanlage für Kaltwasser- mit Blockfilter

z. Bsp.: 135 x 50/65 x 220 cm

Dekor: nach Ihrer Wahl

Inhalt je nach Beckengröße ca. 980 Liter

Unterteilung: nach Ihren Wünschen



Basisausstattung:

1. Grundrahmen aus Vierkantrohren feuerverzinkt, mit integriertem 5-Kammer-Biofilterbecken hinter Aushängeklappen.
2. Glassäulenblöcke mit 2 Becken etagen, Aquarienhöhe 60 cm.
3. Beleuchtung zw eireihig mit Gro-Lux- und Daylight 860 Röhren in einem mit Kugellagern geführten Edelstahlgestell montiert.
- 3a. Elektronische Vorschaltgeräte (ca. 50% Stromersparnis).
4. Deckscheiben geteilt, die vordere Hälfte liegt hinter der Blende im Edelstahlgestell und wird bei Bedienung mit nach hinten geschoben.
5. Ablauf-Überlauf mit Oberflächenabzug und Rückführung zum Filterbecken für jeweils einen Block.
6. Wasservorlauf vom jeweiligen Filterbecken mit 2 Hähnen je Etagenblockbecken.
7. Unter den Blöcken befinden sich Filterbecken mit biologischem Filtermaterial (Schaumstoffblöcke und Filterfließ) und angeschlossenen Pumpen.
8. Die Rückwände der Becken sind 4 cm höher und blau lackiert.
9. Seitliche und obere Verkleidung aus abw aschbar beschichteten Platten.
10. Edelstahlverkleidung der aufrechten Säulenkanten sowie Dekor-Wasserstandsblenden, abnehmbar.
11. Beheizung könnte in den Filterbecken erfolgen.
12. Wasserzuleitung über dem Filterbecken mit Anschluß an ein Schwimmventil über dem Filterbecken.
13. Ablauf-Überlauf an den Filterbecken mit Anschluß an die bauseitige Ablaufleitung.
14. Luftleitung hinter der gesamten Anlage mit einem Lufthahn und Ausströmer je Beckenabteil.
15. Über den Filterbecken UV-Sterilisator 36 Watt mit angeschlossener Pumpe und digitaler Wochenzeitschaltuhr.
16. Wasserkühlung der Kaltwasseranlagen durch externe Kühlgeräte mit außenliegender (im Filterbecken) Kühlschleife.
17. Bestückung:

- 2 x Beckenabteile 135 x 50 x 60cm
- 4 x Beckenabteile 67,5 x 50 x 60cm
- 2 x Pumpe für Filter
- 2 x Pumpe für UV
- 2 x UV-Sterilisator 36 Watt
- 2 x digitale Wochenzeitschaltuhr
- 2 x Kühlgeräte mit außenliegender Kühlschleife
- 10 x Feuchtraumsteckdose
- 8 x Einlaufhähne
- 4 x Gro-Lux Röhre 36 Watt
- 4 x Daylight 860 Röhre 36 Watt
- 8 x Ausströmerstein
- 2 x Schwimmventil
- 2 x Filterschaumstoffblock fein
- 2 x Filterschaumstoffblock grob
- 2 x Filterfließ

Basic, die preisliche Alternative

Modular erweiterbar

135 x 40 x 220 cm
Dekor: nach Wahl

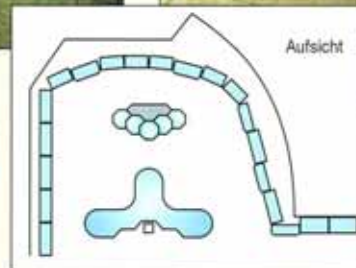
Inhalt ca. 584 Liter

Unterteilung obere Reihe	2 Becken
mittlere Reihe	2 Becken
untere Reihe	2 Becken





Großflächen-Aquarienanlage in U-Form, Ausführung in Esche schwarz.



Aquaristik-Anlagen im "großen Stil"!



Integration der Aquaristikanlage im Verkaufsraum. Im Vordergrund: Wasserpflanzen-Verkaufsanlage. Ausführung in Buche.



Blick in den "Innenbereich". Der Raumcharakter schafft die richtige Atmosphäre.



Wir fertigen nach Ihren Wünschen! Bitte beachten Sie auch unsere Farb-/Dekor-übersicht!

Großzügige Aquaristikanlage in "Doppel-U-Form" mit Paludarien an den Stirnseiten. Ausführung in Uni schwarz.

Aquarienanlagen



**Abb. Dekor Silber / RAL 9006
(weißaluminium)**

Energiesparanlage mit Wärmekapselung

Lochungen
blau
hinterleuchtet



Abb. Dekor Silber RAL 9006 (weißaluminium)



Abb. Dekor Silber RAL 9006 (weißaluminium)



Abb. Dekor Blau



Abb. Dekor Silber RAL 9006 (weißaluminium)



Oberste Etage mit nach vorne abgechrägter Scheibe

Abb. Dekor Ahorn / rot



Abb. Dekor Wurzelholz dunkel



Abb. Dekor Silber RAL 9006 (weißaluminium)



Abb. Dekor Maron







Abb. Dekor Schwarz



**Aquarienanlage in Terrassenform,
Abb. Dekor Weiß / blau**

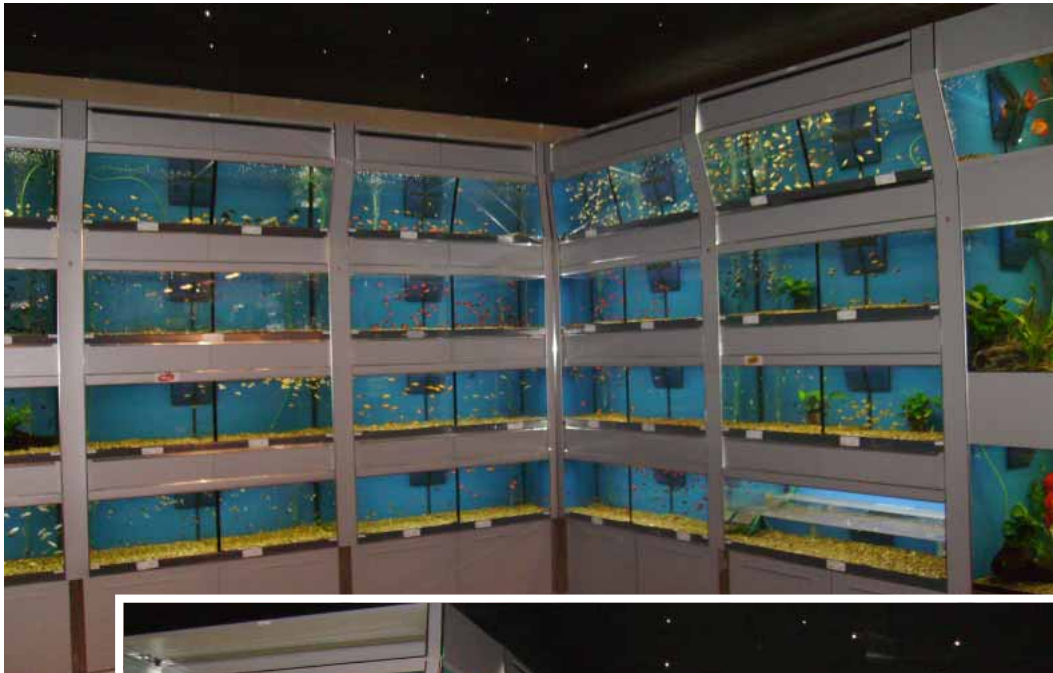




Abb. Dekor Ahorn/rot



Abb. Dekor Buche



Schauaquarien



Abb. Dekor Beige hell, mittel & dunkel



Abb. Dekor Silber RAL 9006 (weißaluminium)



Abb. Dekor Buche / grün



Abb. Dekor weiß





Anlage für niedere Tiere



Abb. Dekor Silber - RAL 9006
(weißaluminium)



Abb. Dekor Esche schwarz

Anlage für niedere Tiere mit Packtisch



Abb. Dekor Silber / RAL 9006 (weißaluminium),
Oberfläche Packtisch in Sardo Granit



Wasserschildkrötenbecken



**Abb. Dekor Silber /
RAL 9006
(weißaluminium)**

