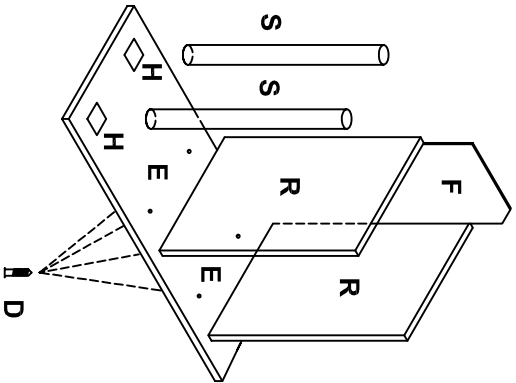


Schritt 1)

Verschrauben Sie die beiden Außenseiten (R) mit den Untiaschrauben (D) auf den Unterboden (E).

Schieben Sie anschließend die Rückwand (F) in die Nuten der Außenseiten (C).

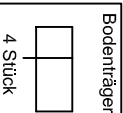
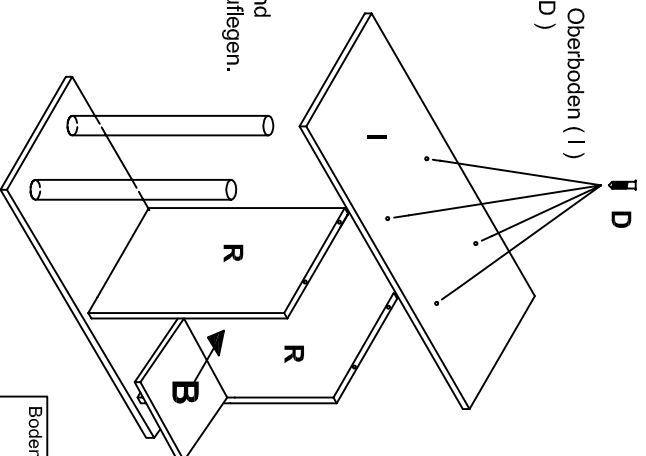
Stellen Sie die Alurohre (S) jeweils auf die Arretierungs-Hilfen (H) auf den Unterboden (E).



Schritt 2)

Verschrauben Sie nun den Oberboden (I) mit den Untia-Schrauben (D) an den Außenseiten (R)..

Danach können Sie die Bodenträger einsetzen und den Einlegeboden (B) auflegen.

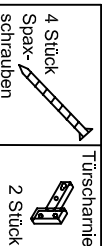
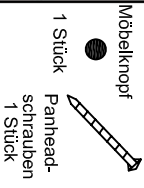
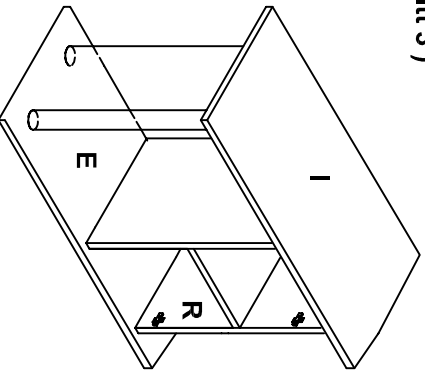


Schritt 3)

Schrauben Sie die Montageplatten an die Innenseite (R) mit den vorhandenen Schrauben an, dabei soll der Pfeil auf der Montageplatte in Richtung der Tür (T) zeigen.

Befestigen Sie die Türscharniere an der Tür (T) mit den beiliegenden Spaxschrauben.

Schrauben Sie den Möbelknopf mit der Panhead-Schrauben an.



Schritt 4) Endmontage

Schieben Sie die Scharniere auf die Montageplatten und klicken Sie sie aufeinander fest. Mit den Stellschrauben können Sie die Tür anschließend justieren

